



Le Centre de Recherche en Ecologie: Missions et stratégies d'action dans les aires protégées de Côte d'Ivoire.





Articulation

1. Création, missions et organisation
2. Stratégies d'action
3. Quelques activités
4. Perspectives

Création

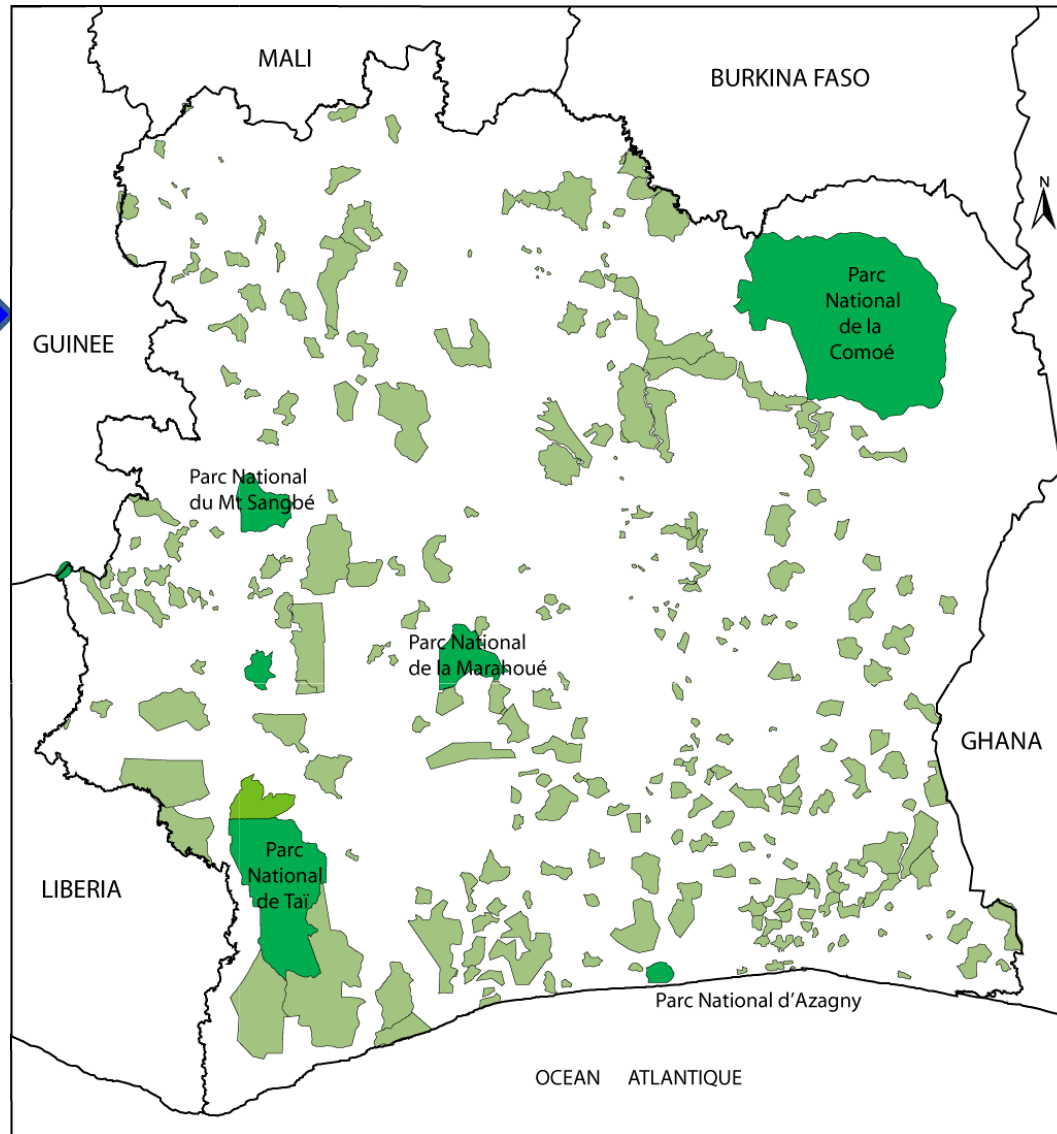
- Fusion ex-IET, Stations de Recherche Ecologique de Lamto et Tai en application du décret n° 96-613/09-08-96 portant sur la Reforme de l'Enseignement Supérieur et de la Recherche Scientifique
- Fonctionnel depuis Septembre 1998 suite au **Forum des acteurs et utilisateurs des produits de l'Environnement**
 - **Objectif du forum:** favoriser l'approche participative pour la création d'un pilier de la recherche scientifique environnementale en Côte d'Ivoire
- **Institution focale :**
 - Convention pour le Patrimoine Mondial et Programme MAB de l'UNESCO

Missions

Mission principale :

Organiser, coordonner et animer la recherche sc.

Écosystèmes, Ressources naturelles : Aires Protégées (Parcs nationaux et Réserves naturelles, Forêts classées et les Sites sacrés)

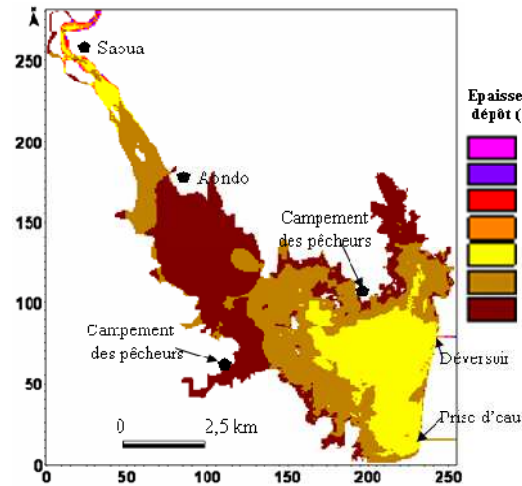


Source : CCT-BNETD, 2000





**humaines,
scientifiques
et techniques**



**écologie et
environnement**



**EIE, autres
expertises et
conseils en
environnement**

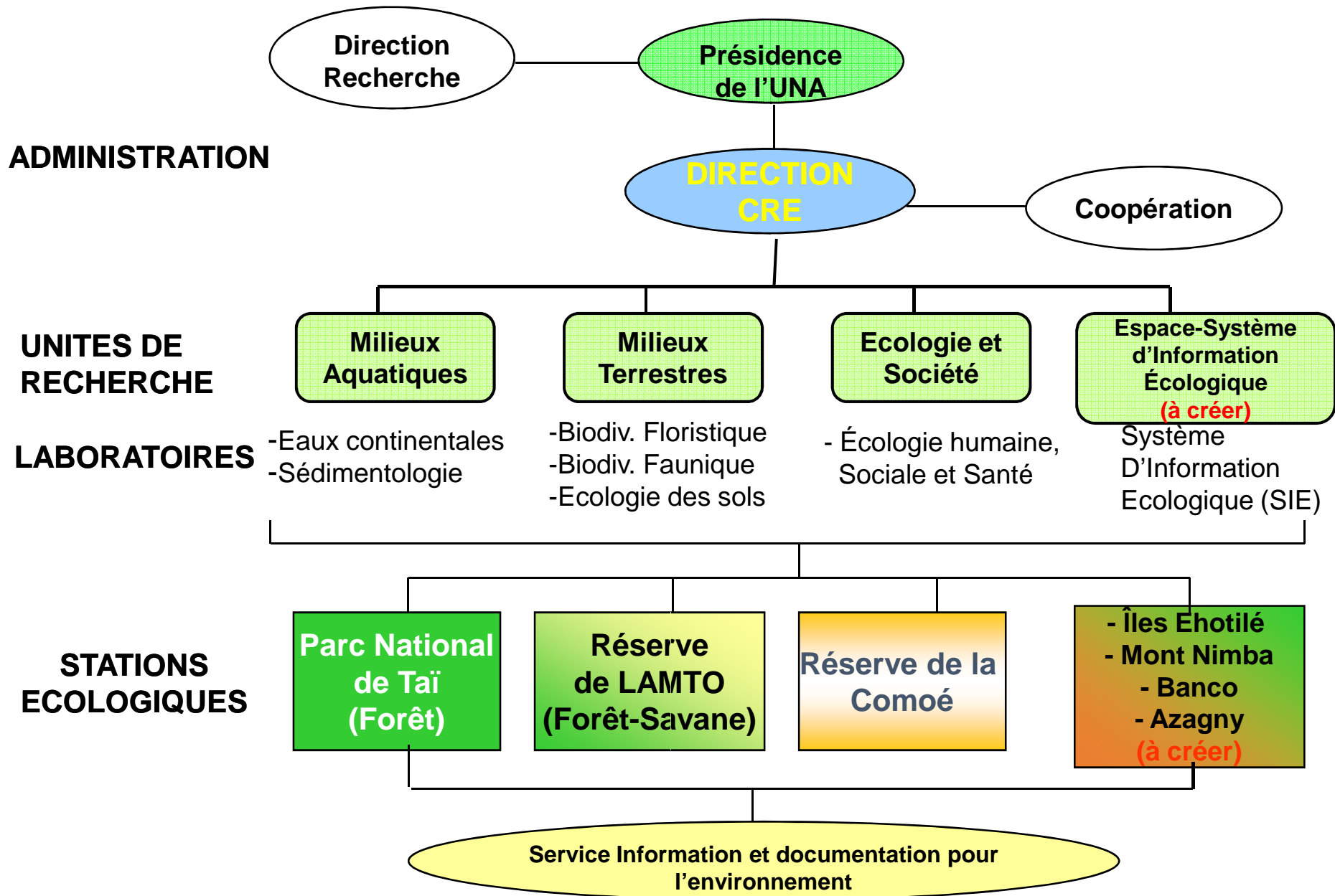
**Renforcer les
capacités**

**Créer et gérer
des bases de
données
dynamiques**

**Réaliser des
Évaluations
environnementales**

Missions spécifiques

Organisation et fonctionnement



Axes de recherche

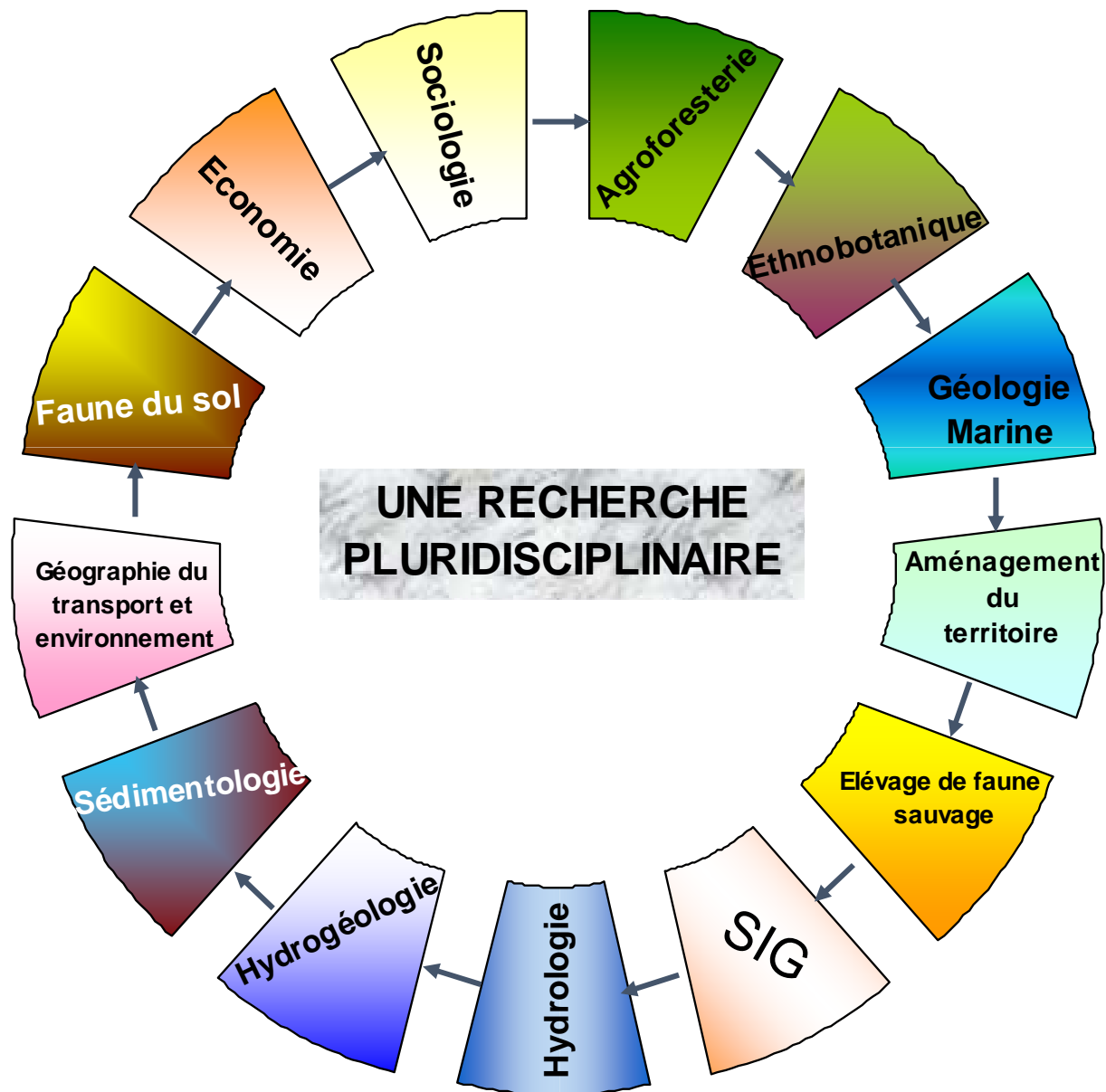
- Gestion Intégrée des Écosystèmes Naturels et Conservation de la Biodiversité
- Gestion Intégrée des Écosystèmes Anthropisés



Programmes de recherche

- Gestion et conservation des Aires Protégées
 - Parcs et Réserves naturelles
 - Forêts classées
 - Sites sacrés
- Gestion intégrée des milieux aquatiques
- Gestion intégrée des milieux terrestres
- Gestion intégrée des écosystèmes urbains et périurbains
- Écotourisme et conservation des ressources biologiques

Domaines de recherche



Mise en œuvre

- Ressources humaines bien structurées
 - ✓ 9 Chercheurs - Enseignants permanents
 - ✓ 8 Chercheurs associés
 - ✓ 6 Doctorants
 - ✓ 15 Étudiants de Master
 - ✓ 6 Techniciens d'appui à la recherche
- Réseau de partenariat national et international



Partenariat national

- Universités publiques et Grandes Écoles nationales
 - UNA
 - UFHB
 - INPHB
- Institutions publiques et privées
 - OIPR
 - Ministère de l'Environnement
 - Ministère des Eaux et Forêts
 - SODEFOR
 - CNF
 - CIE



Partenariat international

- UNESCO
 - Le Programme MAB-UNESCO, depuis 1971
 - La Convention du Patrimoine Mondial 1981
 - Fonds du patrimoine mondial africain
 - Programme Bourse jeune scientifique MAB
- UICN
- Centre Suisse de Recherches Scientifiques
- Fondation Internationale pour la Science (IFS)
- Centre Technique Forestier de Catalogne (CTFC, Espagne)

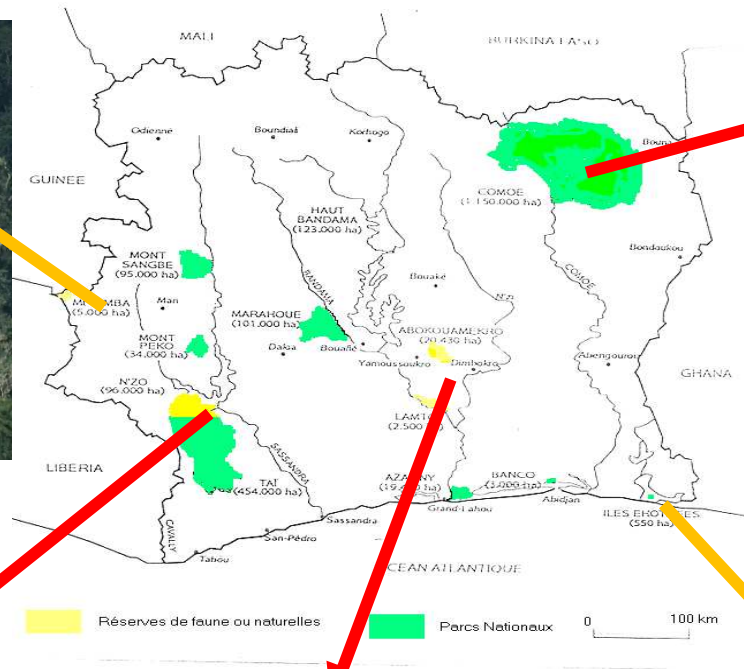


Activités

- Parcs et Réserves naturelles
- Réserves volontaires
- Forêts classées
- Hors aires protégées

Parcs et réserves naturelles

Stations de Recherche (Taï ; Lamto ; Comoé ; îles Ehotilé, Mont Nimba)



P.N. de Taï , Patrimoine Mondial, Réserve de Biosphère

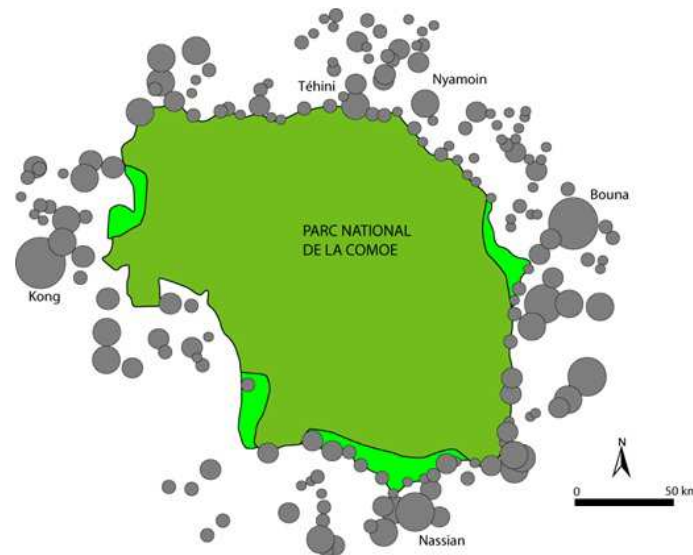


P.N. Comoé, Patrimoine Mondial, Réserve de Biosphère



Projet MAB-UNESCO/PNUE/FEM_CRE/OIPR

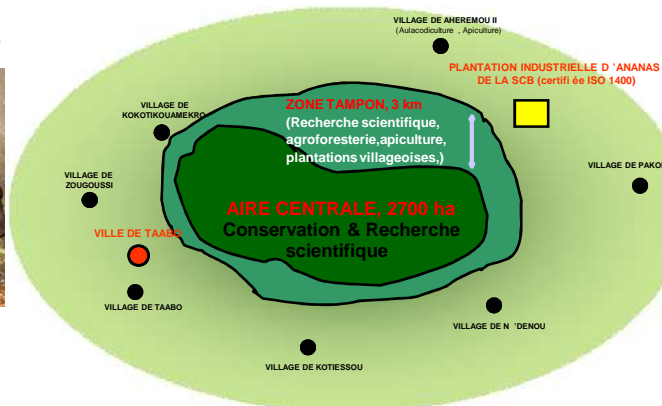
Renforcement des capacités scientifiques et techniques pour la gestion efficace et une utilisation durable de la diversité biologique dans les Réserves de Biosphère des zones arides et semi-arides d'Afrique de l'ouest



Réserve Scientifique de LAMTO

- L'un des écosystèmes naturels les mieux étudiés au monde
- Une importante base de données scientifiques
- Un site d'expérimentation du développement durable
- Valorisation de la biodiversité selon un gradient climatique et thématique (Projet_BIOTA)
- Valorisation agroforestière des zones périphériques de la Réserve de Lamto (Projet_SCB/CRE)
- Utilisation des jachères améliorées à base de légumineuses herbacées pour la culture durable de l'igname en moyenne Côte d'Ivoire (Projet_IRD/CRE)

Apiculture Aulacodiculture



Agroforesterie



Utiliser les Réserves de biosphère comme modèle de gestion du territoire et d'approche de développement durable

P. N. des îles Ehotilé, Liste indicative PM

Caractérisation du Parc National des Iles Ehotilé en vue de son inscription sur la liste des Biens du Patrimoine Mondial de l'UNESCO (Etude_UNESCO/CRE-OIPR)

Constitution d'une base de donnée scientifique pour la rédaction d'un plan de gestion



Forêts villageoises de la périphérie du P.N.Taï

- Utilisation des plantes par les Oubi (Gouléako)
- Aménagement et gestion basés sur les connaissances traditionnelles (Zaipobly)



Caractérisation de la biodiversité et agrobiodiversité dans les forêts classées

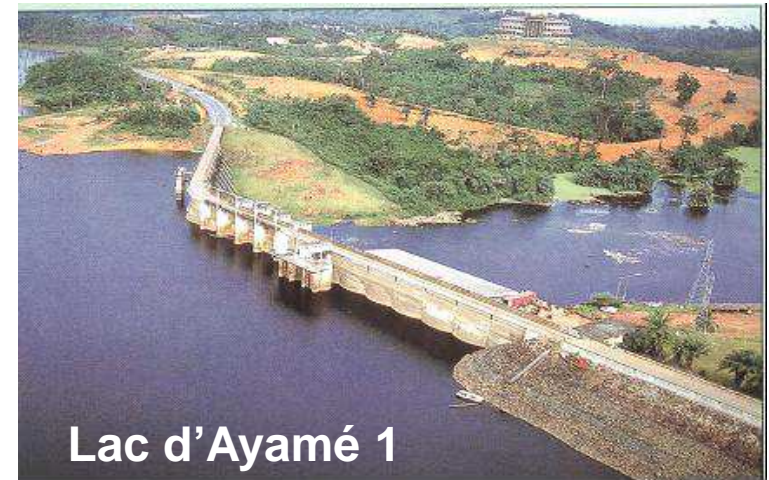
- Biodiversité et types d'utilisation des sols, FC Téné
- Dynamique du couvert forestier FC Haut Sassandra



Projet_IFS/CIE/CRE



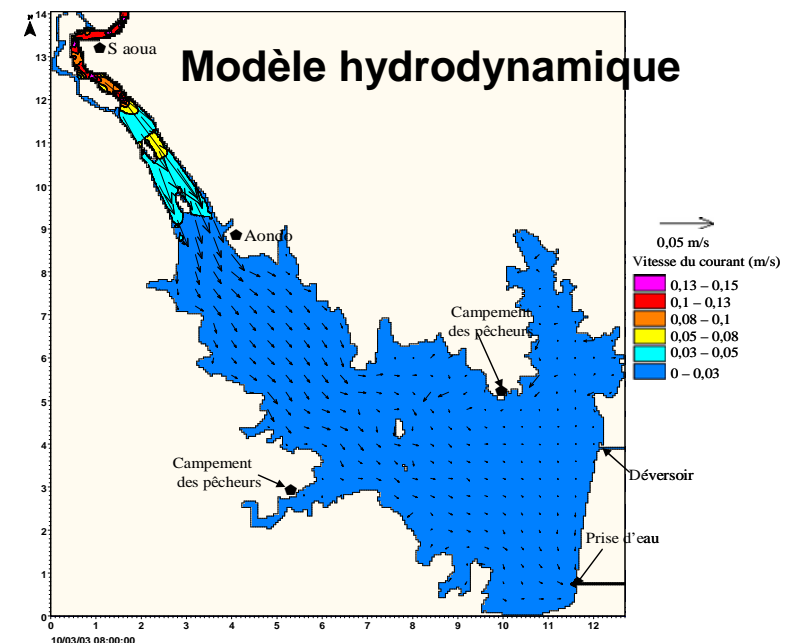
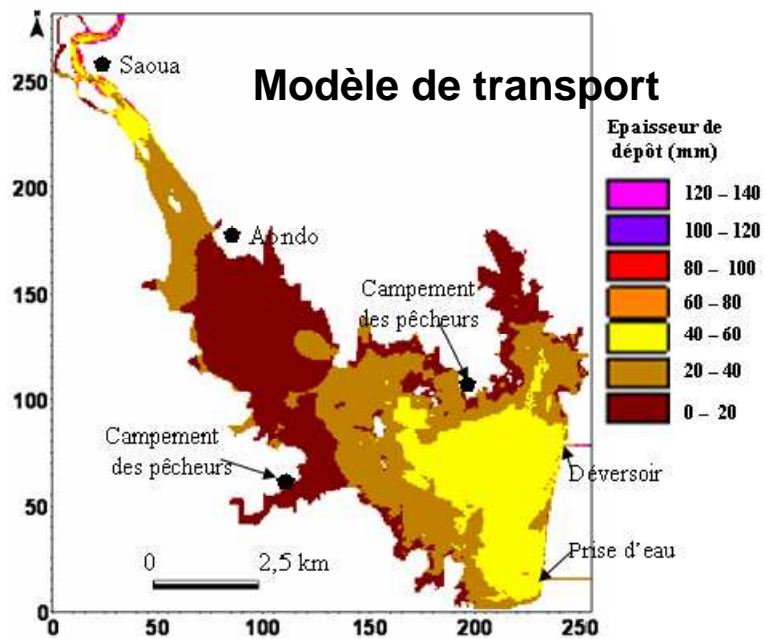
Lac de Taabo



Lac d'Ayamé 1

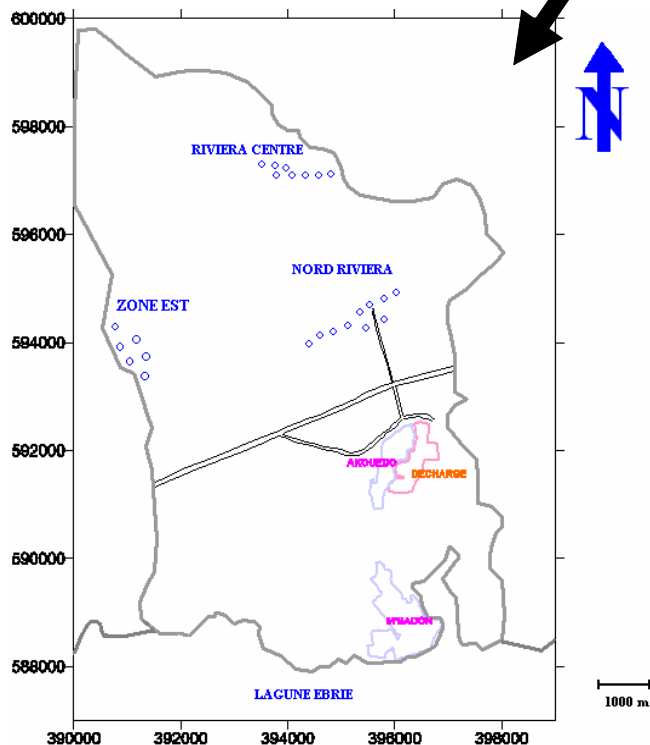
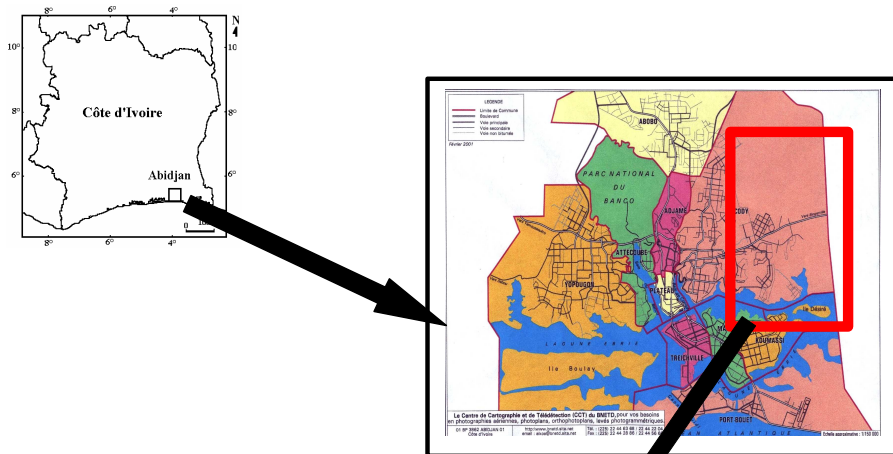
Gestion durable des retenues d'eau :

- Étude des phénomènes hydrosédimentaires ;
- Évaluation de l'impact de la variabilité climatique sur les retenues d'eau



Sédimentation annuelle dans le lac de Taabo Distribution des courants dans le lac de Taabo

Projet_UNESCO/CRE



Caractérisation de la pollution chimique des eaux dans la zone d'Akouédo et étude du risque de contamination de la nappe d'Abidjan par un modèle de simulation des écoulements et du transport des polluants

Projet_CTFC/CRE

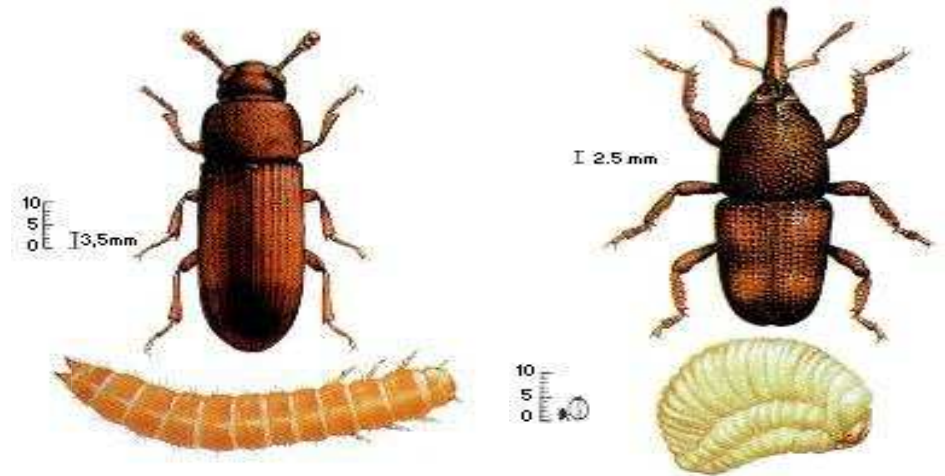
Projet sur les systèmes agroforestiers dans les régions de Tiébissou (Bomizambo), Oumé Guépaho) et Gagnoa (Lélébrekoua)

- Plantations agroforestières
- Étude des potentialités forestières et agroforestières des terroirs villageois





ADM COCOA-UNICAO/CRE



Gestion des produits agricoles : cas des insectes de cacao :

- Identification et étude de la biologie des insectes ravageurs
- Lutte contre les insectes ravageurs

Perspectives

- Extension de l'École Régionale Post-doc d'Aménagement et de Gestion Intégrée des Forêts et Territoires Tropicaux en Afrique de l'Ouest en Côte d'Ivoire
- Création de la 3^{ème} Réserve de Biosphère (Lamto)
- Création de deux stations de recherche (zone de montagne et zone littorale)

Perspectives

- Intensification de la recherche dans les forêts classées et les réserves volontaires
 - Adaptation au changement climatique
- Sites du patrimoine mondial :
 - Exploitation des rapports de suivi périodique pour élaboration de projets ciblés
 - Inscription d'autres Biens sur la liste du Patrimoine mondial (Ehotilé, d'Azagny, Banco, etc.)



CENTRE DE RECHERCHE EN ECOLOGIE (CRE/UNA)

08 BP 109 ABIDJAN 08, TEL. (225) 21 25 73 36 / FAX : (225) 21 24 01 91

MERCI

www.cre-uaa.org